

Séjour dans le Vercors

Randonnée et marche nordique

du mardi 6 au dimanche 11 juin 2023



Randonnées pédestres et marches nordiques

Mardi 6 au vendredi 9 juin 2023

4 jours



Randonnées pédestres
Samedi 10 et dimanche 11 juin 2023

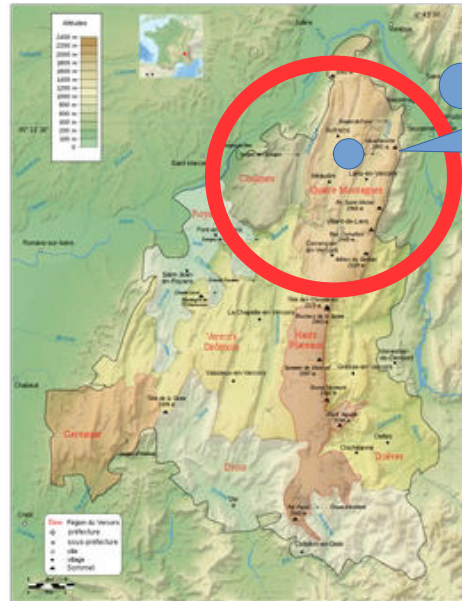
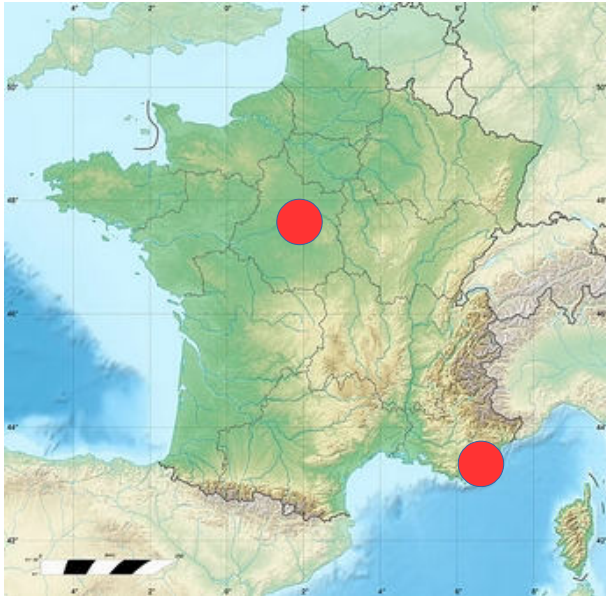
2 jours

Euro Nordik Walk' in Vercors
Samedi 10 et dimanche 11 juin 2023

2 jours



Le Vercors



Grenoble

Autrans

Durée du séjour :
6 jours, 5 nuits

Distance : 600 km (Covoiturage)

Montant du séjour : 430 €
pour les randonneurs

Rajouter 15 €, 30 € ou 45 € selon les
marchés choisies à l'ENW pour les marcheurs
nordiques

Le Vercors



- Paysages splendides
- Espace de liberté
- Faune et flore sauvage



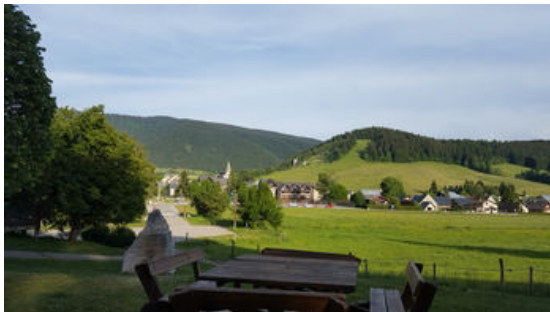
Hébergement : le Manoir aux Lauzes à Autrans

Accueil de groupe
85 places



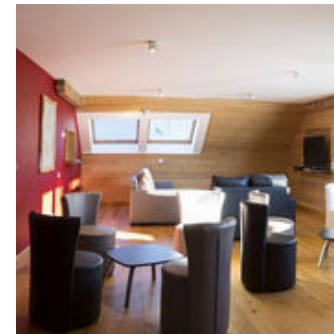
Une salle à disposition pour RandoGom

65 € /personne/par jour en pension complète. (Nuit, petit déjeuner pique-nique du midi et repas du soir)



Vue sur Autrans

Centre ville d'Autrans
(commerces, bars,
restaurants), à 350 m du
Manoir aux Lauzes



Petit salon



Salle à manger

Hébergement : Le Manoir aux Lauzes, couchage, toilettes



Chambres à :

- un lit double
- deux lits simples séparés
- Chambre particulière
(Majoration de 20€/jour)



Douche et cabinet de toilettes dans la chambre
WC pour 3 à 4 chambres

L'Euro Nordik Walk'in Vercors 2023



PROGRAMME

Vendredi 9 juin 2023

- 20 h : rando nocturne (frontale), 10 km, dénivelé 200 m

Samedi 10 juin 2023

- 9h : marche chronométrée (FFA) 12 km, dénivelé 400 m
- 14h : marche 12 km, dénivelé 400 m
- 19h : fête des Régions : remise du prix de la participation des clubs
- 20h : Défilé en costume des Régions dans la ville d'accueil et danse jusqu'à 22h

Dimanche 11 juin 2023

- 7h : marche 27 km, dénivelé 1100 m
- 8h : marche 17 km, dénivelé 400 m
- 9h : marche 17 km, dénivelé 400 m
- 10h : marche 12 km, dénivelé 230 m



2500 participants en juin 2022



Le village des exposants

Activités autour d'Autrans

2-Le Musée de l'eau

En route pour la spectaculaire odyssée de l'eau.

- Le cycle de l'eau
- L'eau du Vercors
- Les eaux du monde
- Les centrales hydroélectrique de la Bourne et de l'Isère



- Films en 3D
- Jeux interactifs
- Bar à eaux
- Passerelle et balcons sur la rivière
- Place du Breuil 38680 Pont en Royan

Prix de la visite compris dans le montant global du séjour

Activités autour d'Autrans

1-La Grotte de Choranche

Un site naturel incontournable situé dans le massif du Vercors.



Stalactites fistuleuses



- Grand lac souterrain
- Spectacle
- Visite guidée d'une heure environ

Prix de la visite compris dans le montant global du séjour

Activités autour d'Autrans

3-Le Mémorial Départemental de la Résistance



Le Vercors est célèbre pour avoir accueilli durant la Seconde Guerre mondiale de nombreux résistants. Il est ainsi devenu l'un des plus importants maquis de France.

Non loin du musée, la nécropole nationale de Vassieux-en-Vercors est un cimetière militaire de la Résistance



- Riche collection d'objets d'époque
- Ambiances visuelles
- Maquette 3D
- Situé dans le département de la Drôme à Vassieux en Vercors
- Durée moyenne de la visite 2 h

Prix de la visite compris dans le montant global du séjour

Mise à jour : 14 avril
Le Manoir aux Lauzes
38880 Autrans

Séjour Vercors du mardi 6 juin au dimanche 11 juin 2023

RANDOGOM

MAJ	mardi 6/6/23	mercredi 7/6/23	jeudi 8/6/23	vendredi 9/6/23	samedi 10/6/23	dimanche 11/6/23								
19-juil														
7														
8		7h30 Petit déjeuner	7h30 Petit déjeuner	7h30 Petit déjeuner	7h30 Petit déjeuner	7h30 Petit déjeuner								
9	8h départ pour Autrans	8h30 Trajet => Pont en Royans 32km 40'	8h30 Trajet => Lans en Vercors (13' 11km) ou Villard de Lans (20' 18km)	8h30 Trajet => Vassieux en Vercors 46km 52' Col de la Chau	8h30 aller au domaine de la Sure 6km 8mn	8h30 départ rando à pied du centre MN repos	8h30 rendre les chambres							
10														
11		9h15 Pont en Royans > St André en Royans 9 km D 270m	9h15 Pont en Royans > Remontée de la Bourne 10,9 km D 408m	9h15 Pont en Royans > Combe de Vialonge 13,140 km D 793m	9h le Pas de l'Oeille 12km D780m	9h MN Valchevrière 7,8km D228m	9h Rando le Vallon de la Fauge 9km D 340m	9h30 Rando Font d'Urle - Sentier des Karst 6 km D 145m	aller au centre de Vassieux	9h30 Chaud Clapier - Bouvante lente 14,5 km D 524m	Rando Tunnel du mortier par Plénouze 11km D470m	Rando Autrans 10km Foret des clapiers D 400m	REPOS	9h/aller au village du ENW (Méaudre)
12														
13														
14	13h/ Pique nique tiré du sac	12h30/ Pique nique	13h/ Pique nique	13h/ Pique nique	13h/ Pique nique	13h/ Pique nique	12h30 pique nique							
15		13h30 musée de l'eau	Suite randos	???	château de Sassenage	Suite randos	remonter au mémorial	14h temps libre						14h Retour Gometz 6h 600km
16	15 h arrivée au centre - chambres	16h00 aller à Choranche 10'	Suite randos	???										
17		16h30 visite grottes	temps libre	temps libre	temps libre	16h visite guidée Mémorial de la résistance								
18		18h retour centre 30'												
19	19h apéro débriefing	19h apéro débriefing												
20	19h30 Repas Centre	19h30 Repas Centre	19h30 Repas Centre	19h30 Repas Centre	19h30 Repas Centre	19h30 Repas Centre	20h Repas au Manoir aux Lauzes avec l'ADAL							
		Soirée : marche et santé						20h MN marche nocturne						arrivée 21h